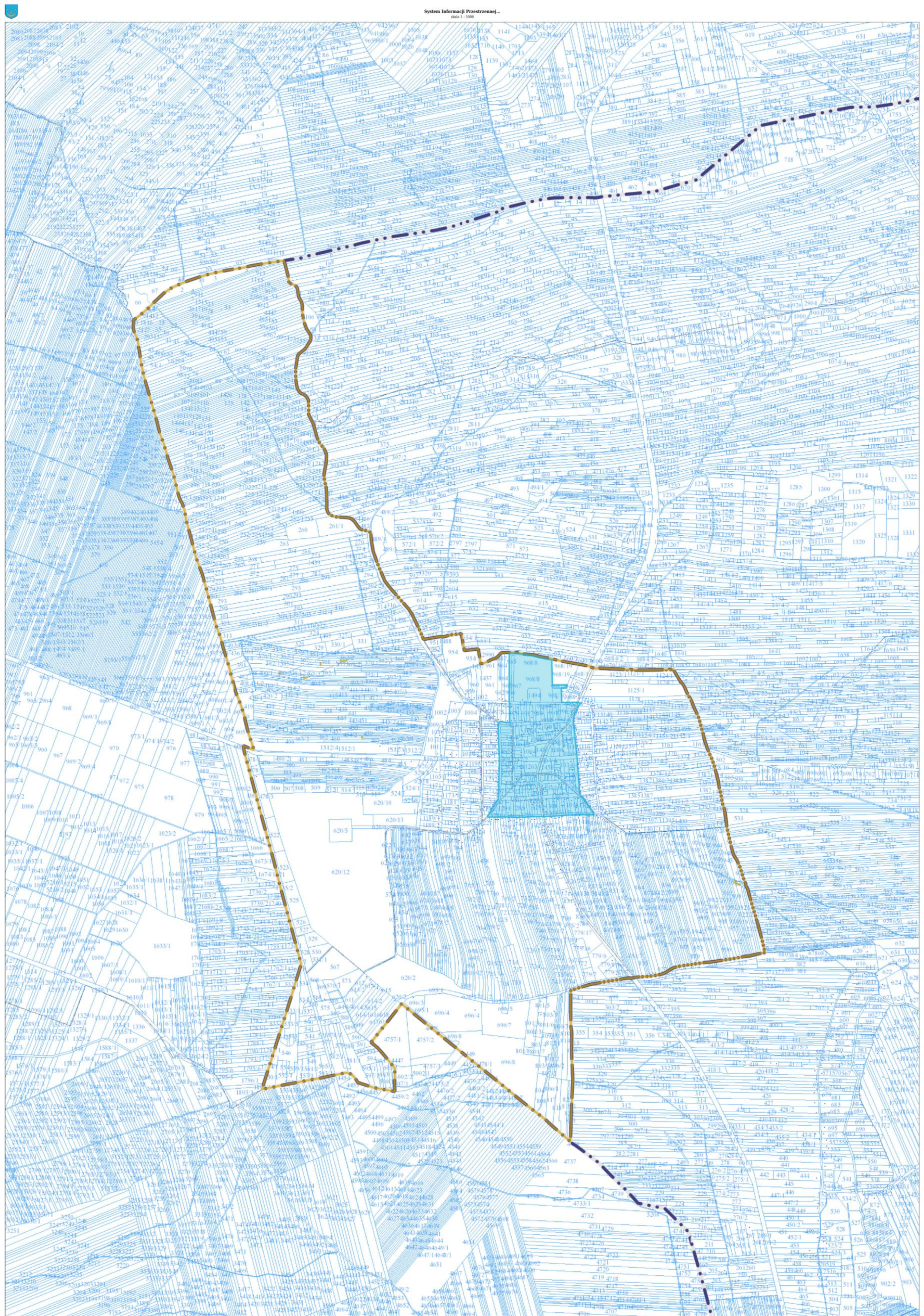
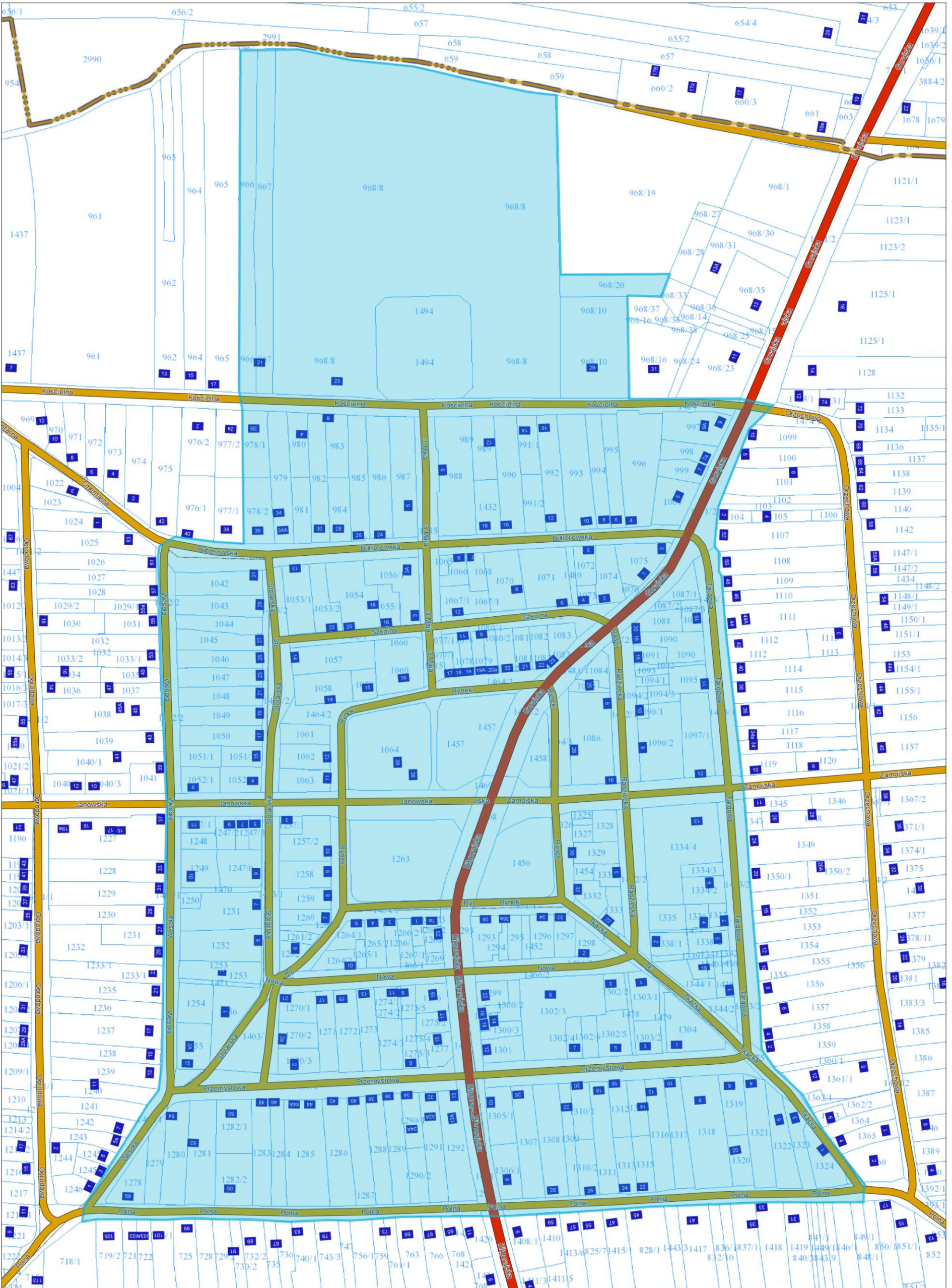


Załącznik do Uchwały Nr XXV/179/17 Rady Miejskiej we Frampolu z dnia 17 stycznia 2017 r.



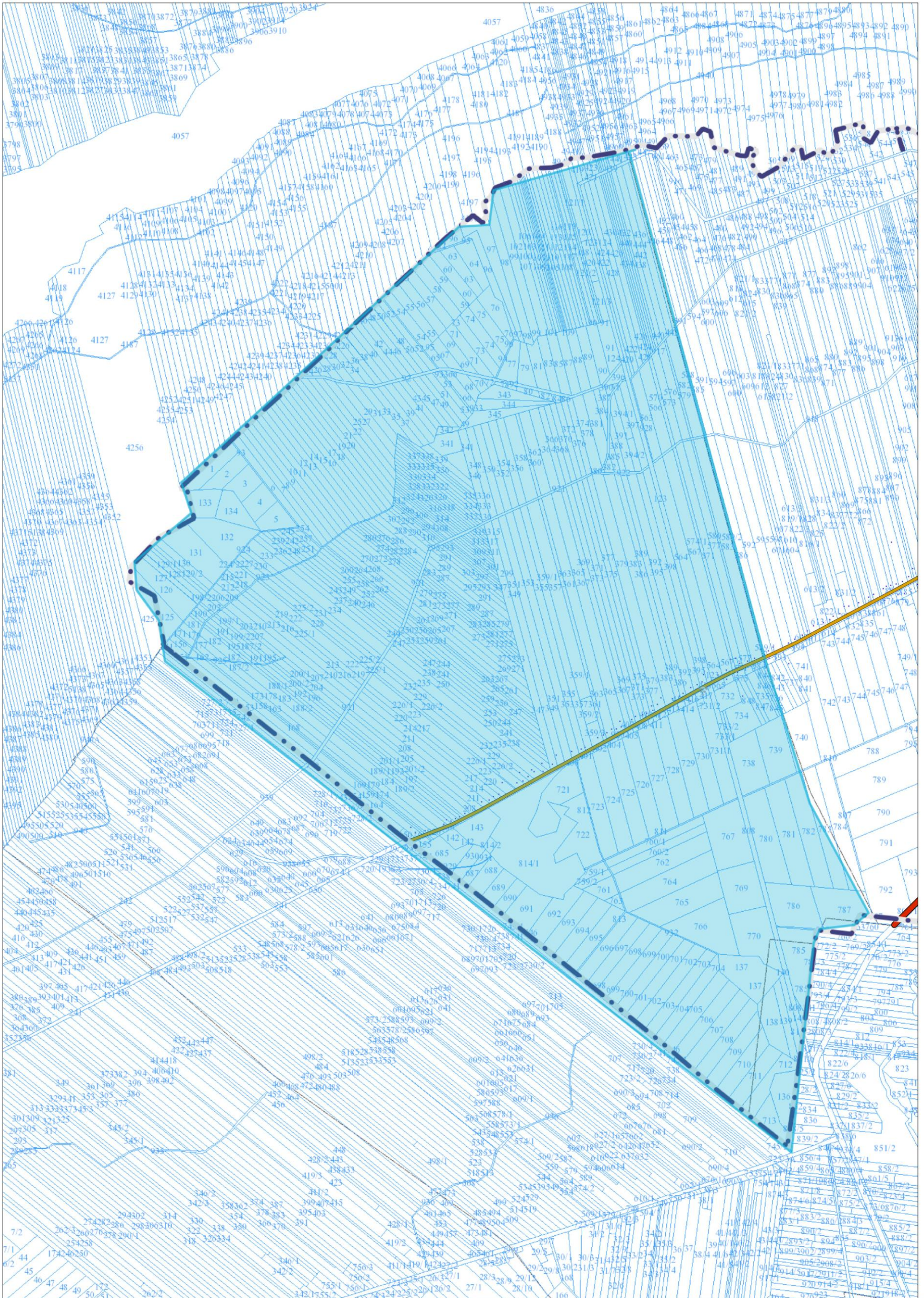
Legenda: Frampol - Zaznaczony obszar zdegradowany kolorem żółtym po granicy Mięjsowości. Obszar rewitalizacji zaznaczony kolorem niebieskim w mieście Frampol. Powierzchnia obszaru rewitalizacji 22,0883ha.





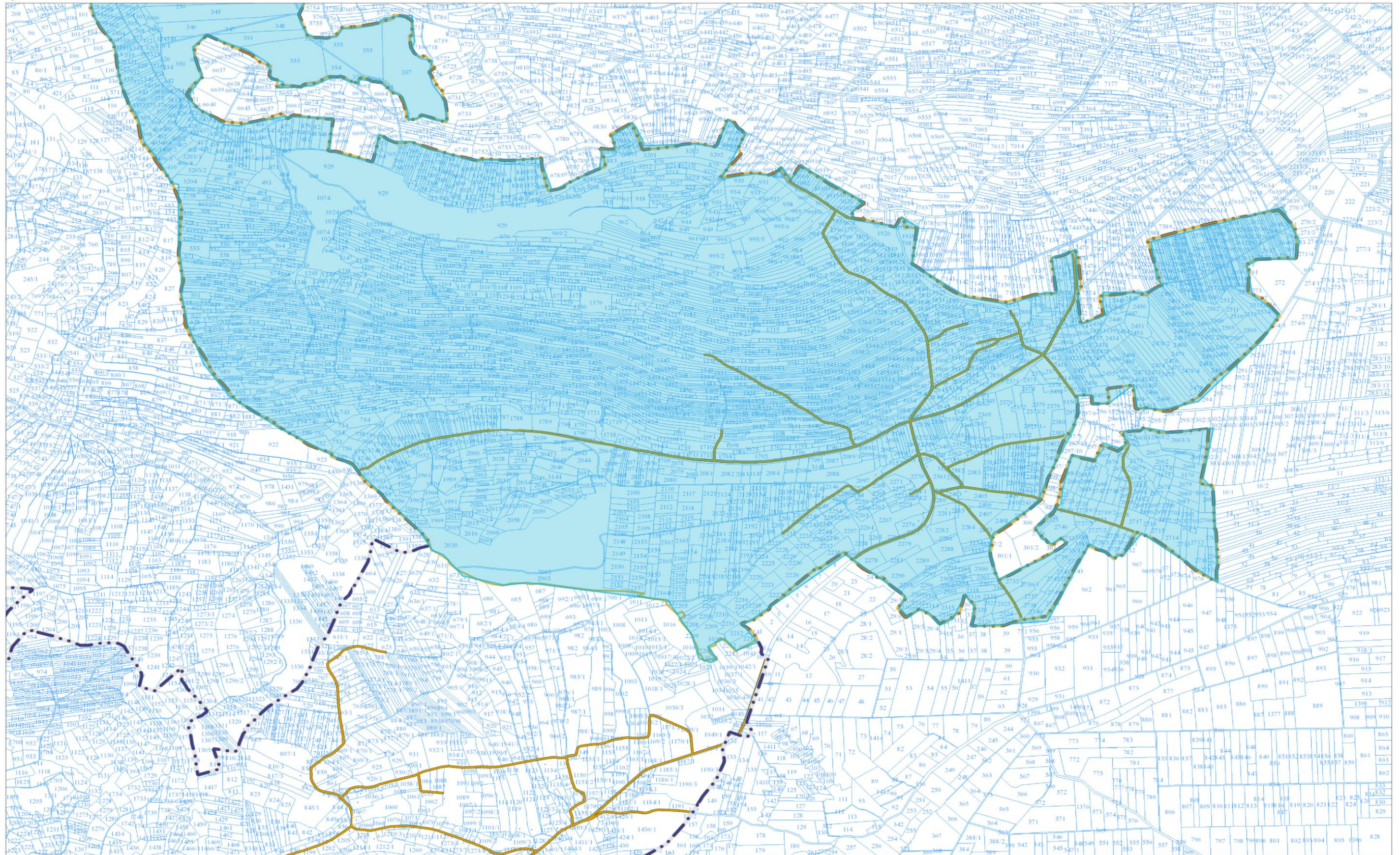
Legenda: Obszar rewitalizacji miasto Frampol skala 1:1000 zaznaczono obszar rewitalizacji powierzchnia obszaru 22,0883ha.





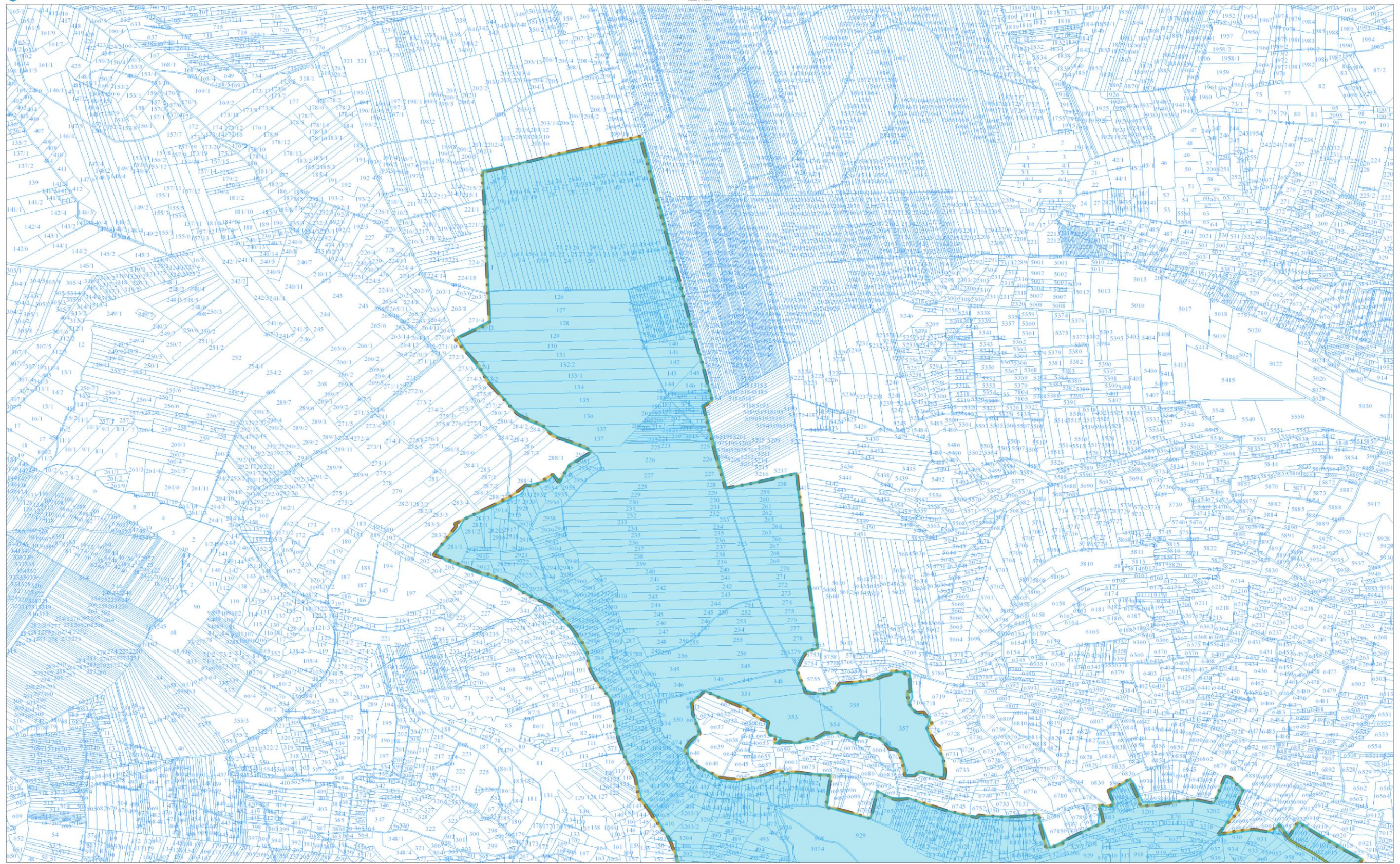
Legenda: Korytków Mały - Zaznaczony obszar zdegradowany jest zarazem obszarem do rewitalizacji. Granica obszaru po granicy miejscowości. Powierzchnia obszaru rewitalizacji 350ha.





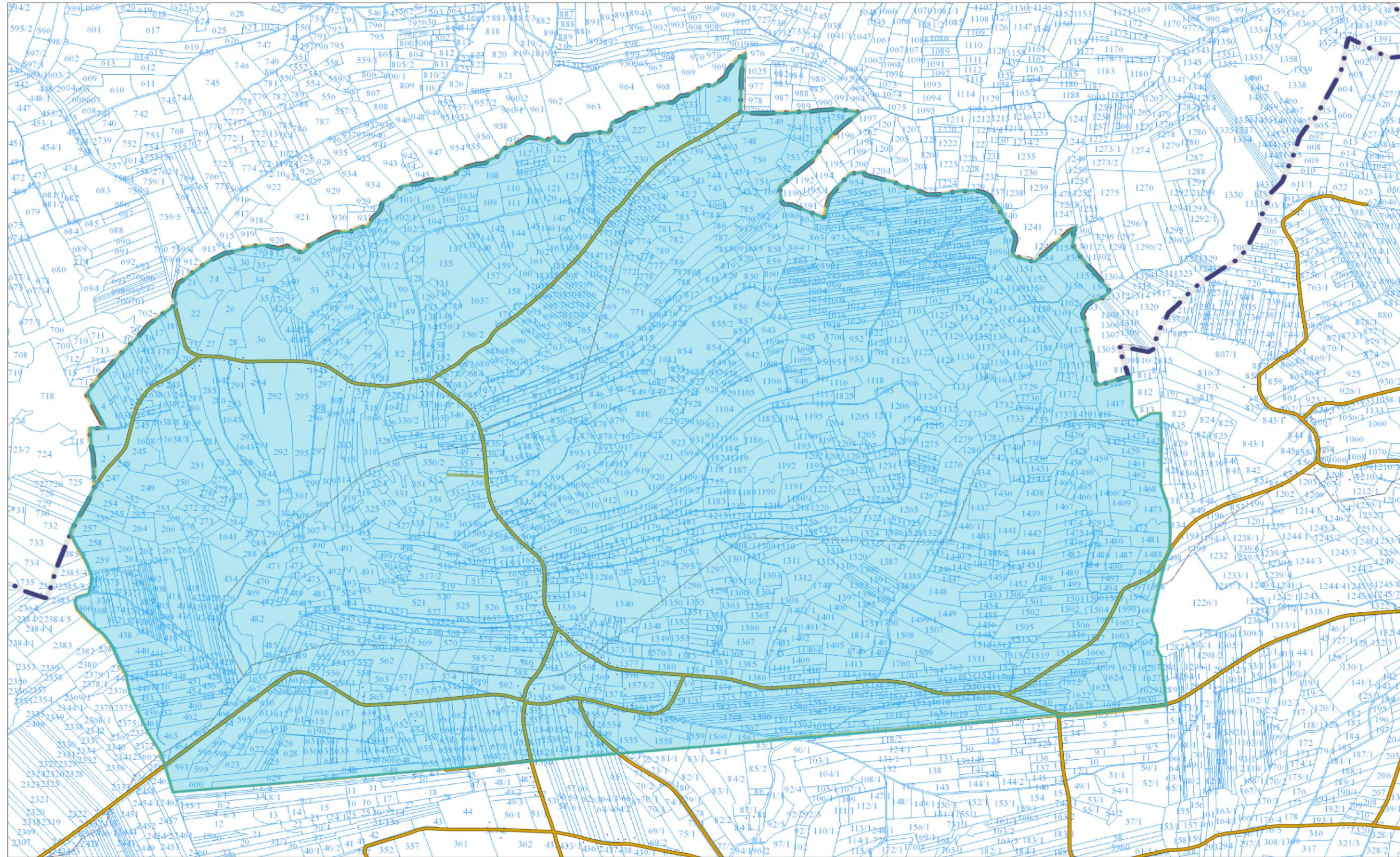
Legenda: Chłopków część pierwsza mapy - Zaznaczony obszar zdegradowany. Granica obszaru po granicy miejscowości.





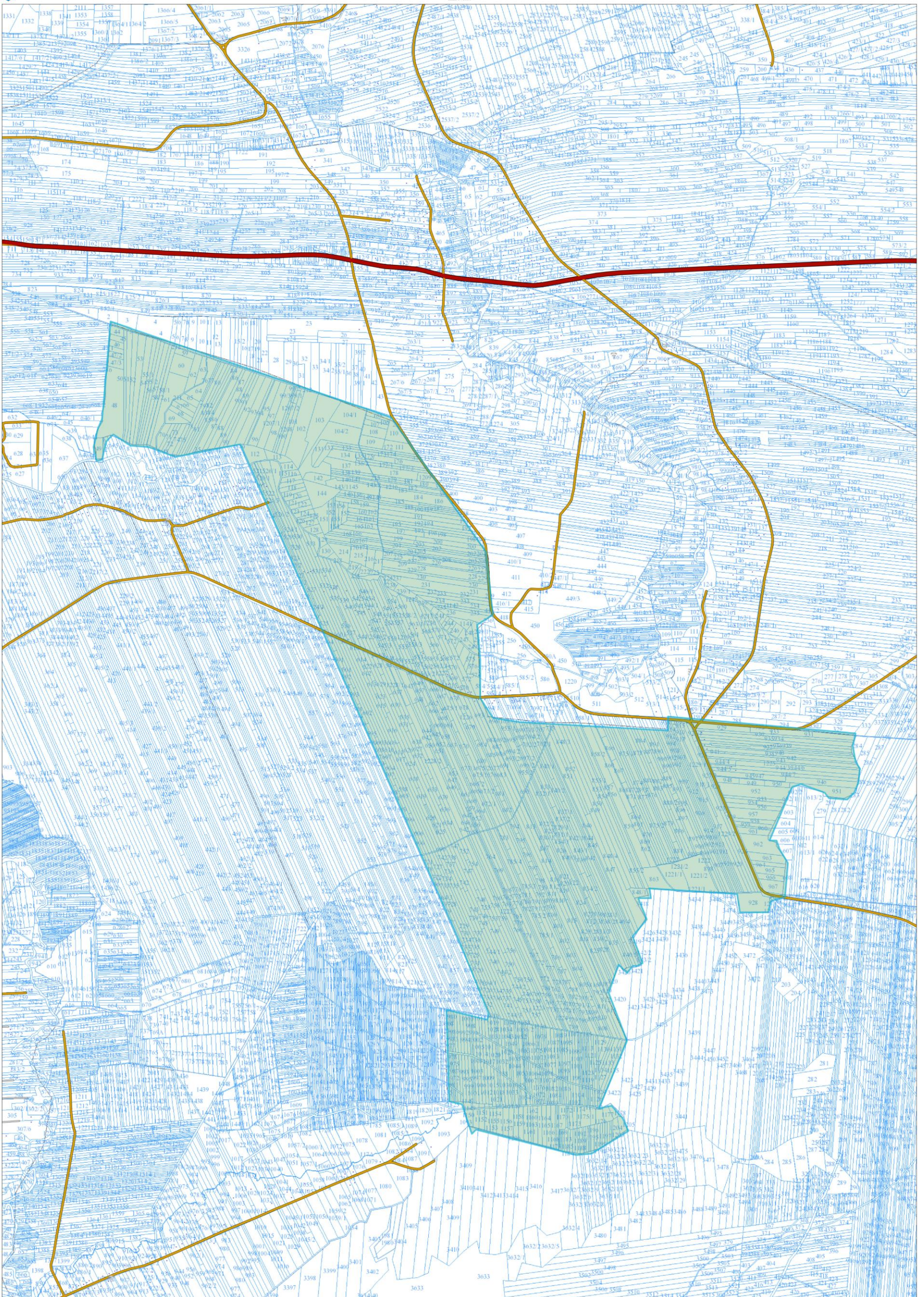
Legenda: Chłopków część druga mapy - Zaznaczony obszar zdegradowany. Granica obszaru po granicy miejscowości.





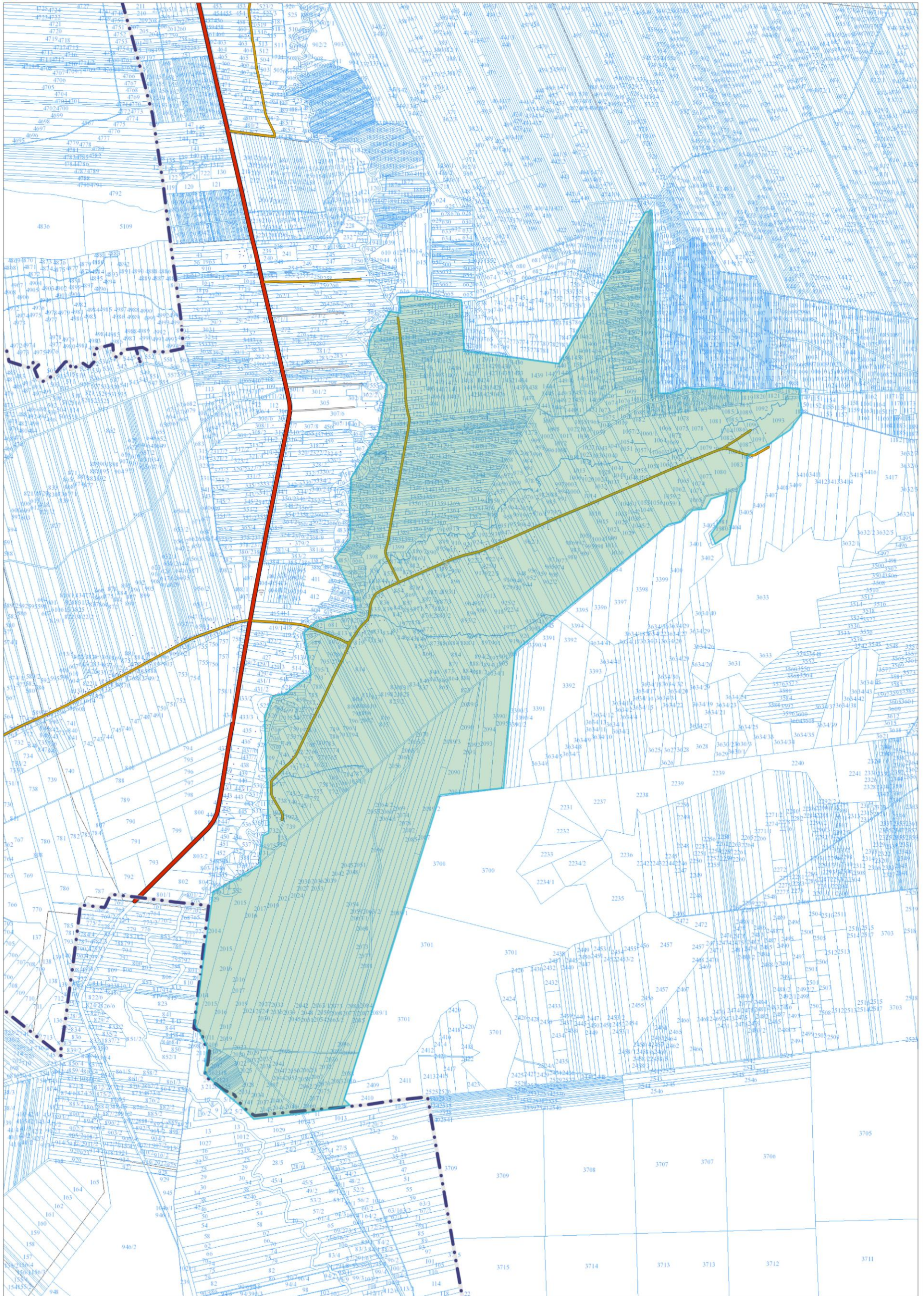
Legenda: Teodorówka - Zaznaczony obszar zdegradowany jest jednocześnie obszarem do rewitalizacji. Granica obszaru po granicy miejscowości. Obszar rewitalizacji do 531.6910 ha.





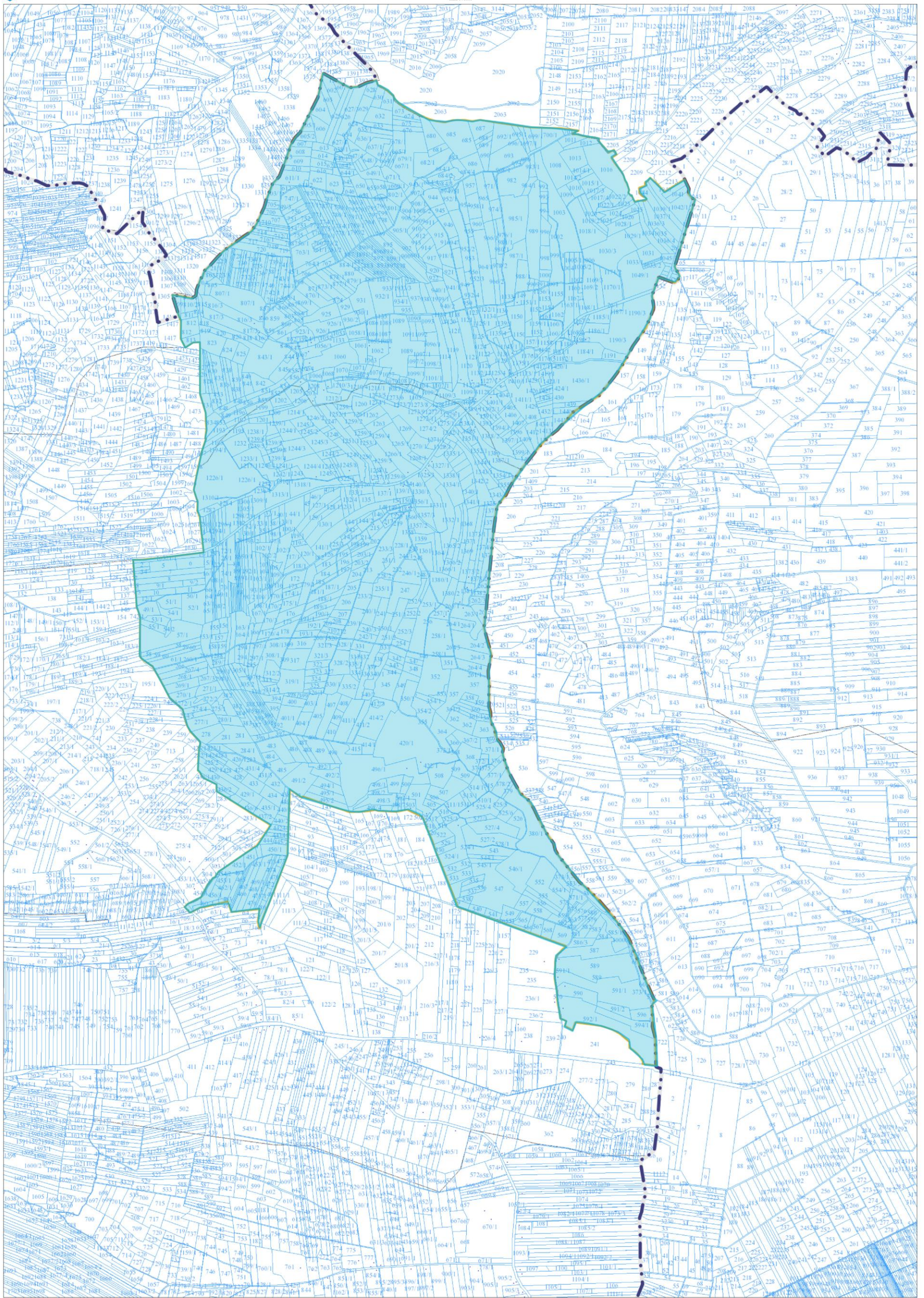
Legenda: Kąty- Zamaczony obszar zdegradowany. Granica obszaru po granicy miejscowości.





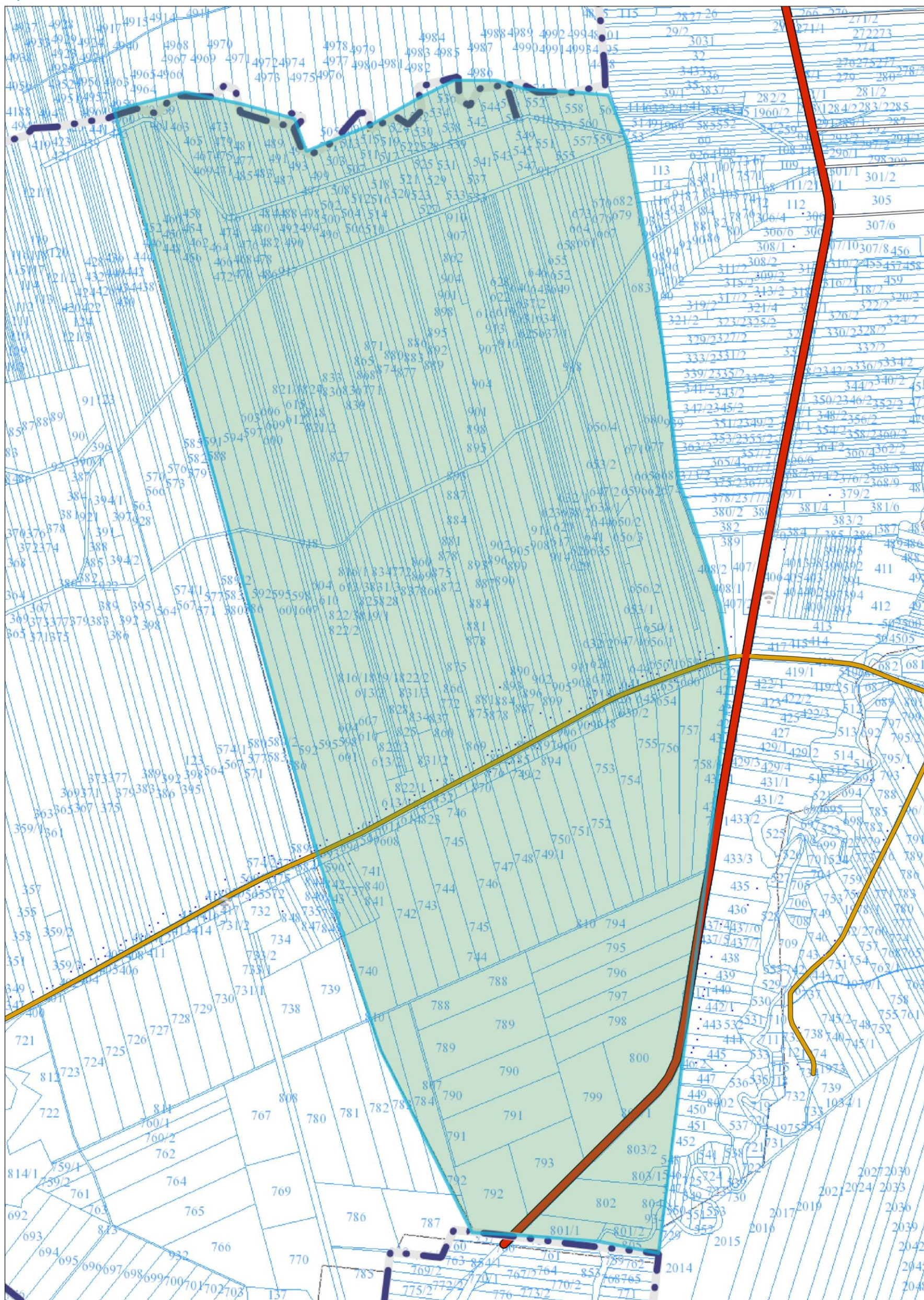
Legenda: Karłowka - Zaznaczony obszar zdegradowany. Granica obszaru po granicy miejscowości.





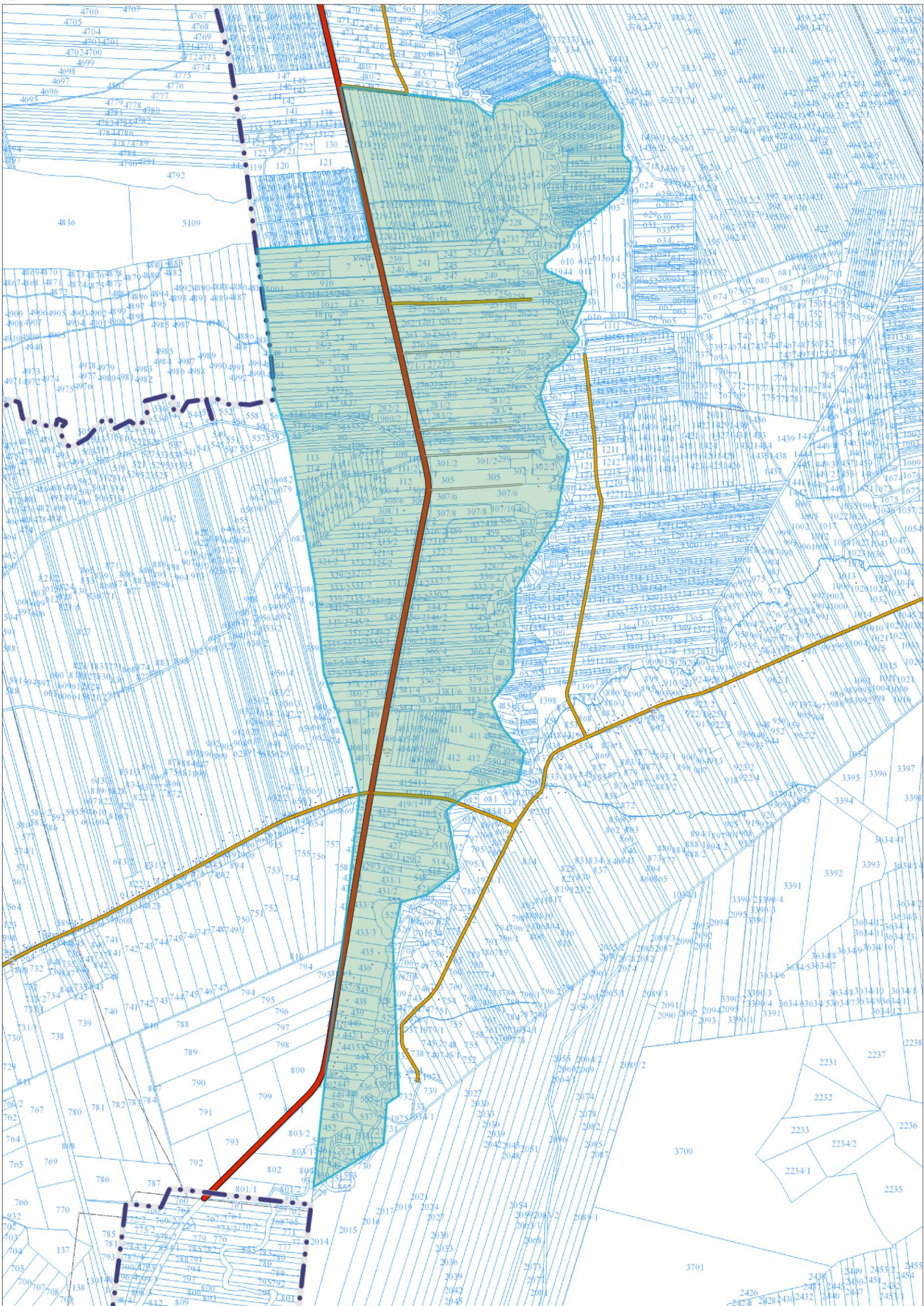
Legenda: Komodzianka- Zaznaczony obszar zdegradowany. Granica obszaru po granicy miejscowości.





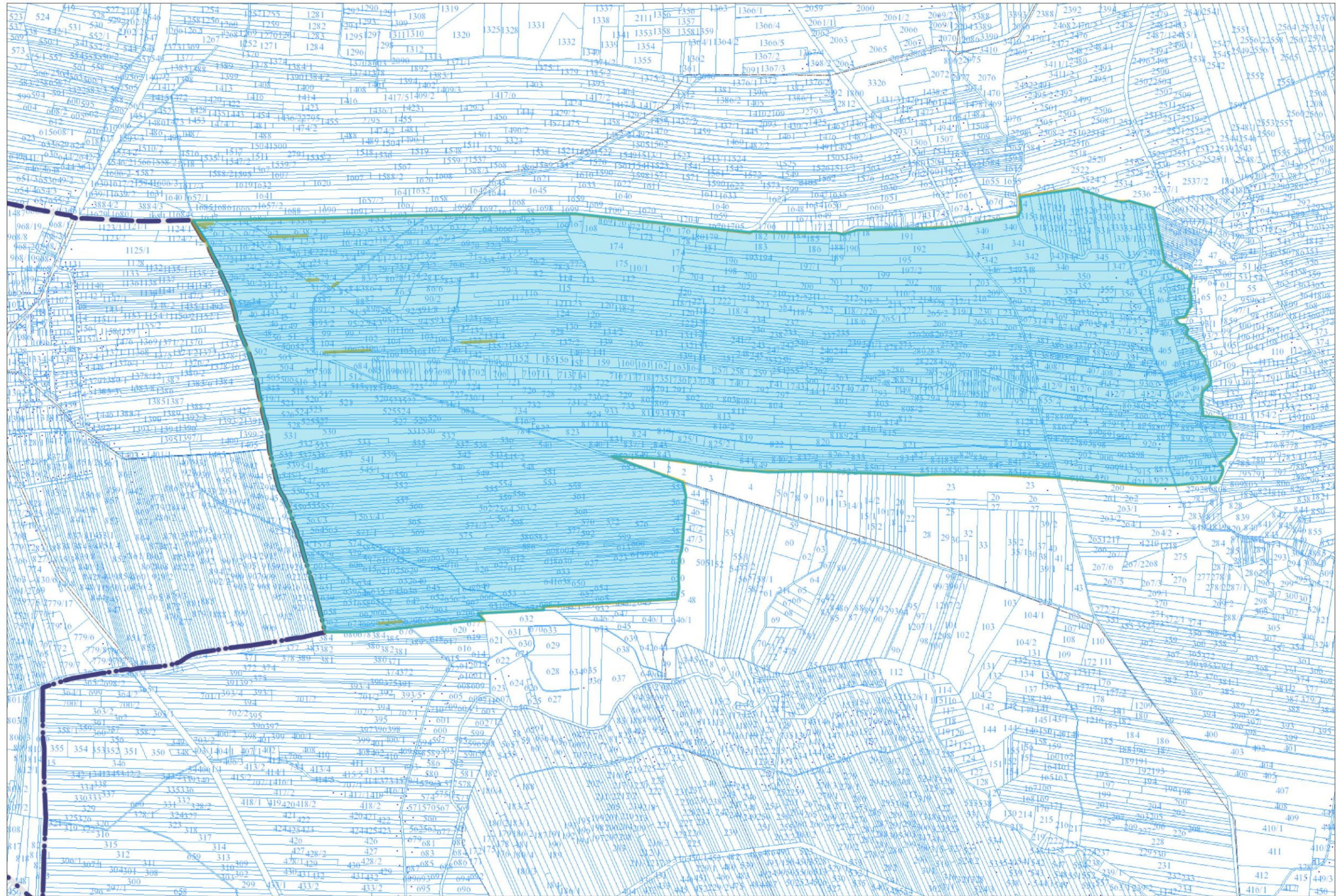
Legenda: Niemirów- Zaznaczony obszar zdegradowany. Granica obszaru po granicy sołectwa.





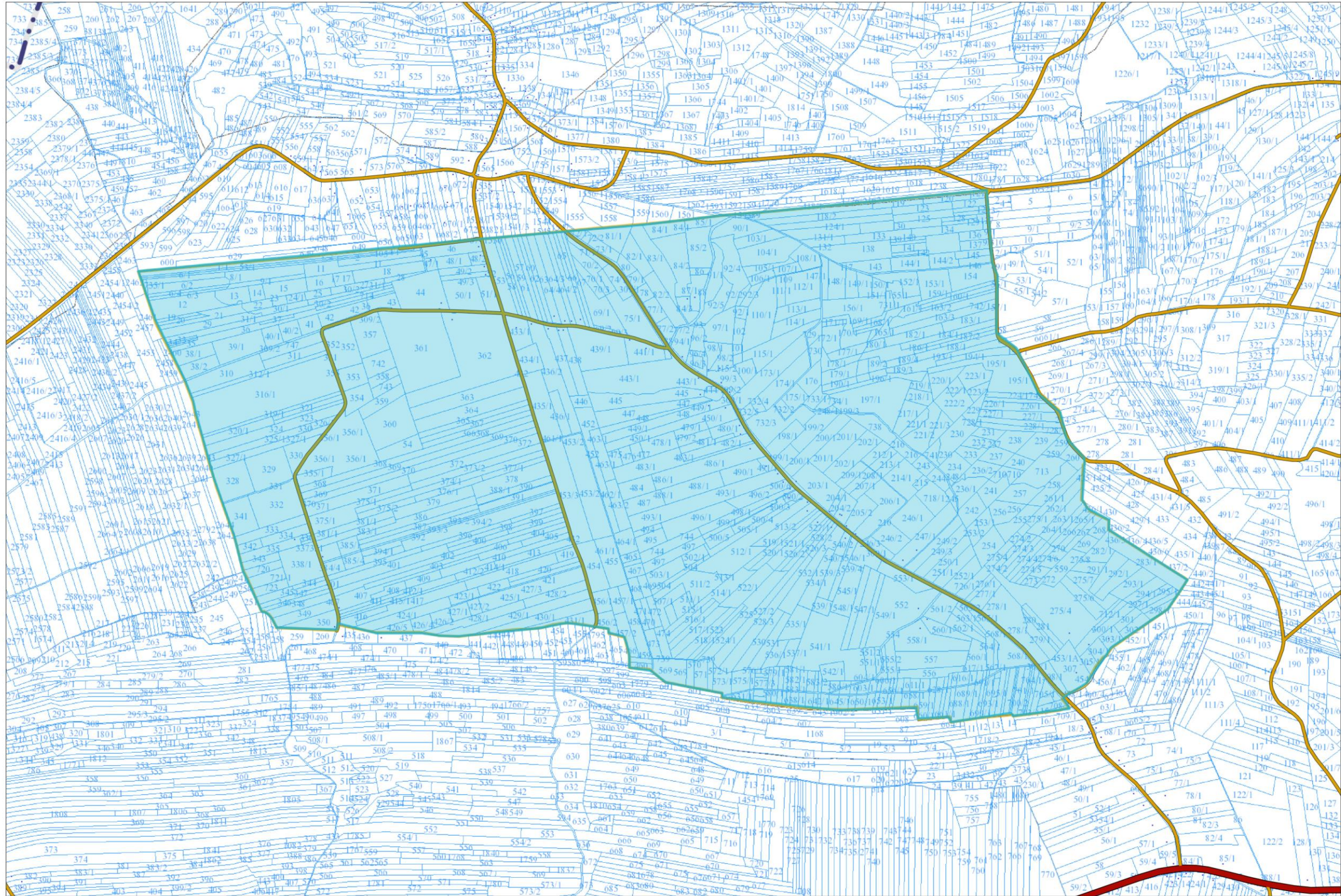
Legenda: Sokółka Kolonia - Zaznaczony obszar zdegradowany. Granica obszaru po granicy miejscowości.





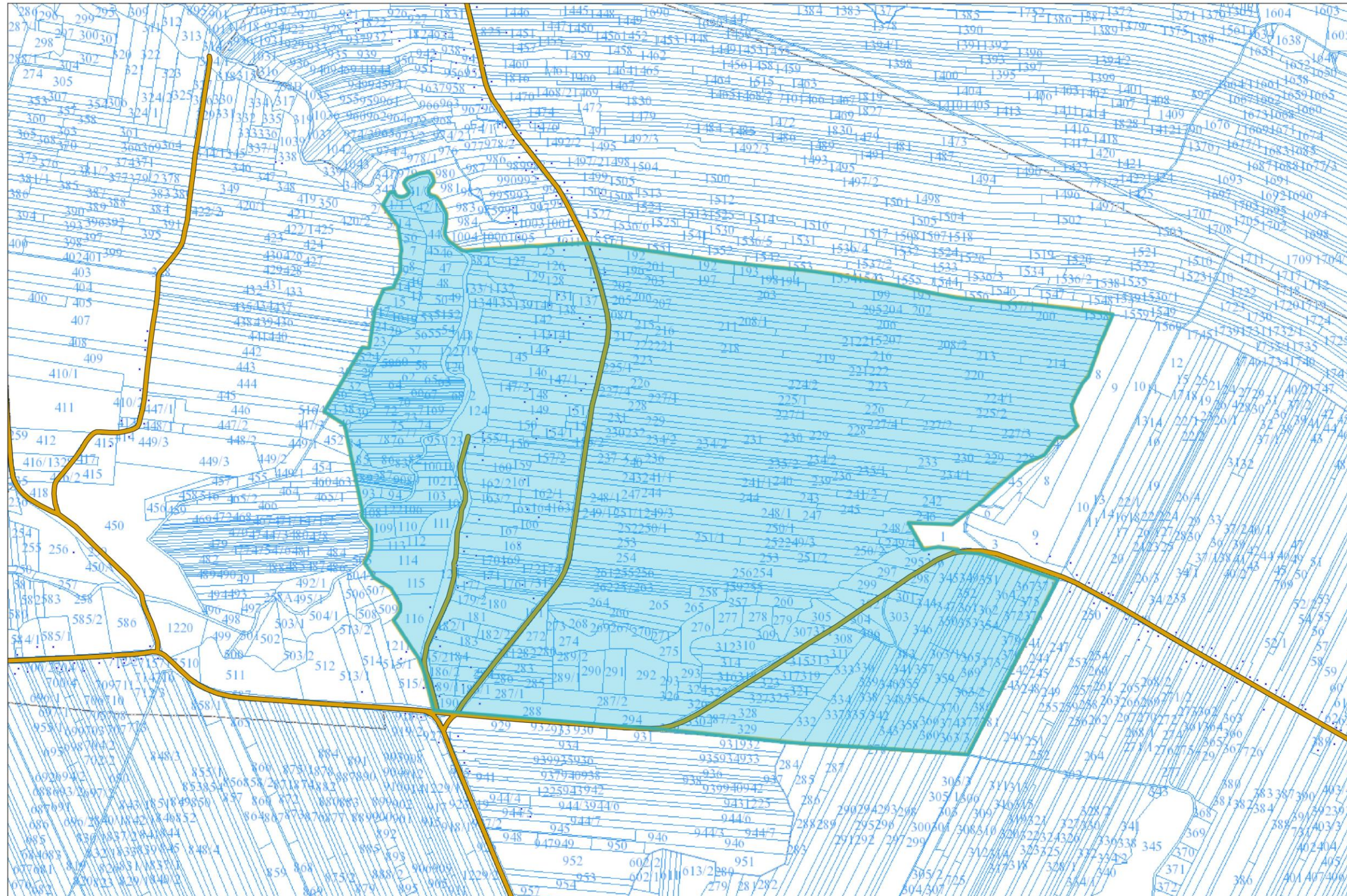
Legenda: Stara Wieś- Zaznaczony obszar zdegradowany. Granica obszaru po granicy miejscowości.





Legenda: Teodorówka Kolonia- Zaznaczony obszar zdegradowany. Granica obszaru po granicy miejscowości.





Legenda: Wola Kątecka - Zaznaczony obszar zdegradowany . Granice obszaru po granicach miejscowości.